



S85S

85 Ah | 12 V | 20 h

Spezifikationen

Spannung	12 V
Kapazität	85 Ah bei 20 h
Zellenanzahl	6
Innenwiderstand	Ca. 7,0 mΩ
Lebensdauer	12 Jahre (Erhaltungsladung)
Kurzschlussstrom	1840 A
Selbstentladung	Monatlich < 3% bei 25 °C Nach 6 Monaten laden Vor Verwendung laden

Ladung & Entladung

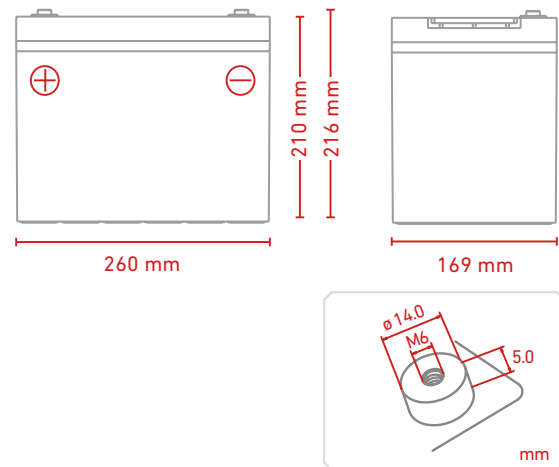
Max. empfohlener Ladestrom	24,0 A
Max. Entladestrom	800 A (5 Sek.)
Spannung im Stand-by-Betrieb	13,6 V bis 13,8 V bei 25 °C Temperaturkompensation: -3 mV/°C/Zelle
Spannung bei zyklischer Nutzung	14,6 V bis 14,8 V bei 25 °C Temperaturkompensation: -4 mV/°C/Zelle
Kapazität bei Entladedauer	C3 62 Ah C5 70 Ah C10 80 Ah C20 85 Ah

Temperaturbereiche

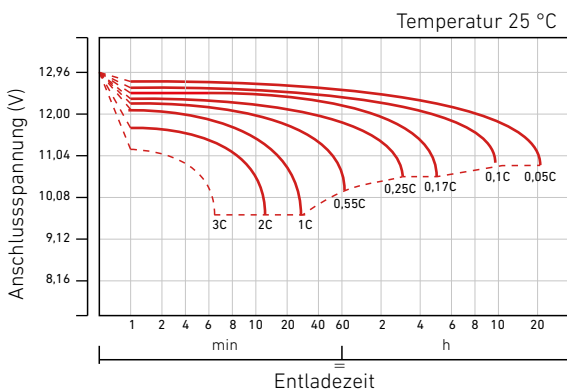
Gewöhnlicher Betrieb	25 °C ± 5 °C
Entladung	-20 °C bis 60 °C
Ladung	0 °C bis 50 °C
Lagerung	-20 °C bis 60 °C

Mechanische Spezifikationen

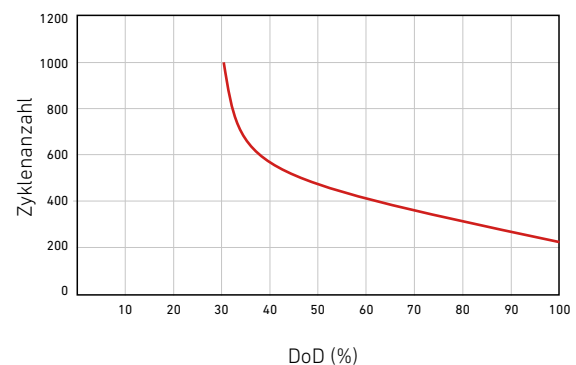
Maße (L x B x H)	260 x 169 x 210 mm
Gewicht	Ca. 22,5 kg
Anschlüsse	F11 (M6)
Gehäusematerial	A.B.S. UL94-HB, UL94-V0 Optional



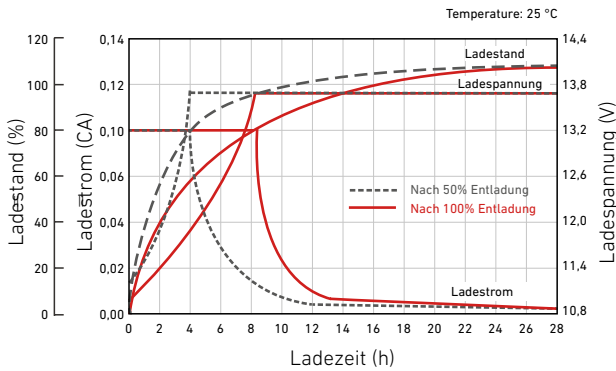
Entladungseigenschaften



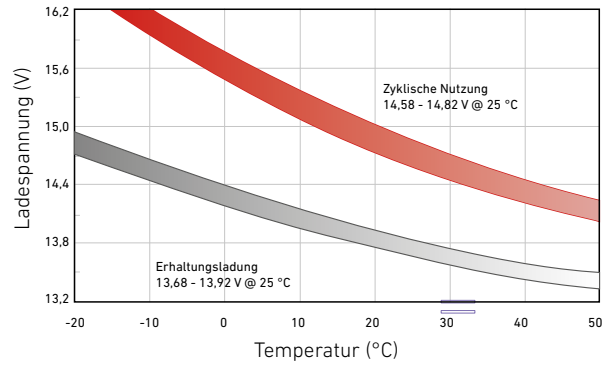
Verhältnis Zykluslebensdauer/Entladetiefe



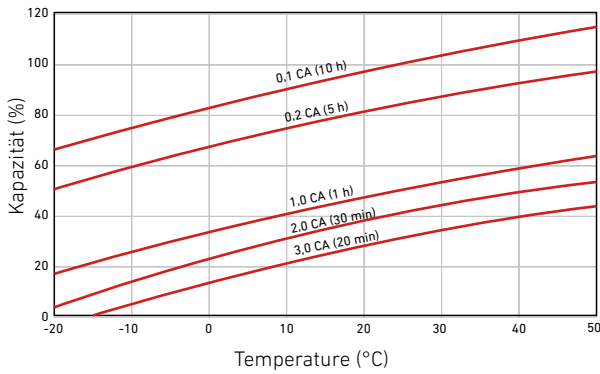
Entladungscharakteristik im Stand-by-Betrieb



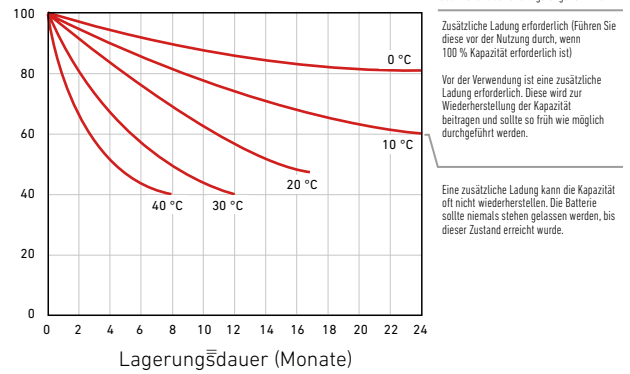
Verhältnis Ladespannung/Temperatur



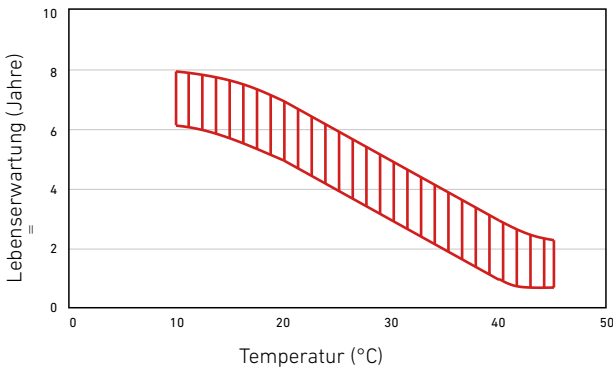
Verhältnis Temperatur/Kapazität



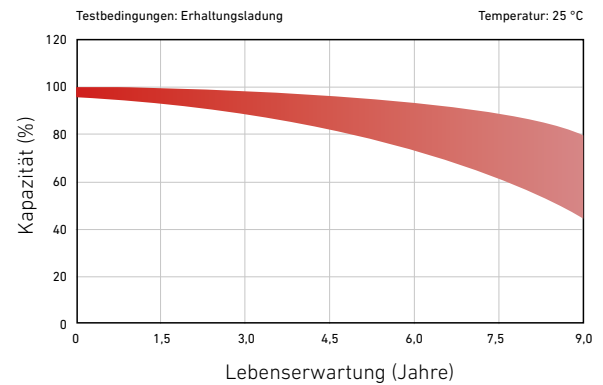
Lagerungseigenschaften



Auswirkungen der Temperatur auf die Lebenserwartung



Verhältnis Lebenserwartung/Ladestand



Entladungsverhalten bei konstanter Stromstärke: A (25 °C)

F.V	Zeit										
	10 min	15 min	30 min	1 h	2 h	3 h	4 h	5 h	8 h	10 h	20 h
1,60 V	181,9	138,2	83,3	48,9	29,1	22,6	17,7	15,1	10,1	8,4	4,41
1,65 V	162,8	132,1	80,0	47,2	28,2	21,9	17,3	14,7	10,0	8,3	4,34
1,70 V	149,9	123,7	76,4	45,7	27,3	21,3	16,8	14,3	9,9	8,2	4,29
1,75 V	137,2	115,1	73,1	44,0	26,3	20,6	16,4	14,0	9,7	8,1	4,24
1,80 V	124,2	106,3	69,8	42,3	25,4	20,0	15,9	13,6	9,6	8,0	4,20
1,85 V	101,5	88,2	60,1	38,0	23,2	18,5	14,8	12,7	9,0	7,5	3,99

Entladungsverhalten bei konstanter Leistungsabgabe: WPC (25 °C)

F.V	Zeit										
	10 min	15 min	30 min	1 h	2 h	3 h	4 h	5 h	8 h	10 h	20 h
1,60 V	292,8	251,6	154,4	90,9	54,6	42,7	33,7	28,8	19,6	16,4	8,61
1,65 V	282,0	244,1	149,8	88,3	53,2	41,5	32,9	28,2	19,4	16,2	8,48
1,70 V	264,4	232,0	144,6	86,0	51,7	40,6	32,1	27,5	19,2	16,0	8,39
1,75 V	246,4	219,1	139,6	83,3	50,1	39,5	31,4	26,9	18,9	15,8	8,30
1,80 V	226,9	205,1	134,8	80,6	48,6	38,5	30,6	26,3	18,7	15,6	8,22
1,85 V	188,7	172,7	117,3	72,8	44,7	35,7	28,6	24,6	17,6	14,8	7,82